



СБОРНИК  
ОТРАСЛЕВЫХ СТАНДАРТОВ

ВТУЛКИ РЕЗЬБОВЫЕ  
КОНСТРУКЦИЯ И РАЗМЕРЫ  
ТЕХНИЧЕСКИЕ ТРЕБОВАНИЯ

ОСТ92-8951-78 + ОСТ92-8957-78

Всего листов ~~154~~ 155 159

Издание официальное



Восстановлен с подлинника Верно: М.И. 1348066/А.06.82г. М.И.Д.

Дубликат

№ п.п.	Подп. и дата	Дам. с.с. М	Име. М. зуб.	Матр. и дата
363012	М.И.Д. - 15/11-79			

## ОТРАСЛЕВОЙ СТАНДАРТ

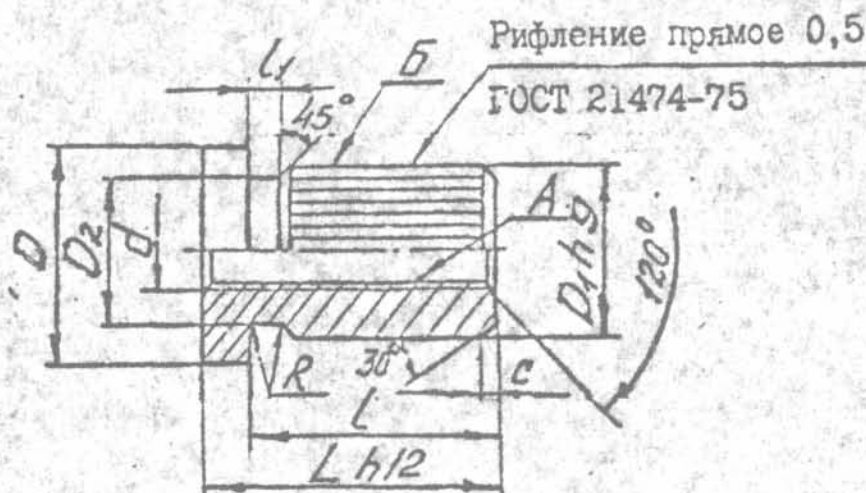
ВТУЛКИ РЕЗЬБОВЫЕ  
ЗАПРЕССОВЫВАЕМЫЕ  
Конструкция и размеры

ОСТ 92-8956-78

Дата введения с 01.07.79

1. Настоящий стандарт распространяется на запрессовываемые резьбовые втулки и устанавливает их конструкцию и размеры.

2. Конструкция, размеры и масса запрессовываемых резьбовых втулок с буртиком должны соответствовать черт. и табл. 1.



12,5 /  
✓ (✓)

Допуск соосности отверстия А относительно поверхности Б не более  $\frac{0,30}{0,15}$  мм в диаметральном выражении. Шероховатость поверхности резьбы - по ОСТ 92-0400-69.

Проверен в 1990 г.

Издание официальное

ГР N В 6740  
от 31.03.81

Перепечатка воспрещена

24 ЗАМ. изв. 551.7632-90

Подп. и дата

Изм. № куба.

Изм. инв. №

Подп. и дата

Изм. № подл.

30.08.12  
13.11.90

Изм. № подл.	Подп. в дата	Взам. инв. №	Изм. № дубл.	Подп. в дата
363 012	Авг 15/79			

Таблица I

Размеры в мм

M	D	D <sub>1</sub>	D <sub>2</sub>	L	l		R <sub>н</sub>	R, не более	C	Применяемость			Масса, г				
					но-мин.	пред. откл.				Класс прочности		Группа					
										5.8				32			
					Условное обозначение покрытия												
01	02	II															
M	2,5	8	5	4,2	6	4,8	+0,16	I	0,3	0,6	○			0,938			
						3					6	5,2	8	6,5	○		
	4	10	8	7,0	10	8,5	+0,20				○			2,252			
						8					6,0	+0,16	○			2,765	
	5	12	10	9,0	10	8,0	+0,20							3,119			
						12					10,0					3,796	
	6	14	10	9,0	10	8,0	+0,20							4,197			
						12					10,0					2,539	
	8	16	12	11,0	16	14,0	+0,24							2,827			
						18					16,0					3,403	
											I,5	0,5					2,432
													0,8				

Дубликат

Изм. № позд.	Позд. и дата	Взам. инв. №	Изм. № дубл.	Позд. и дата
363 012	Aug-15/11-79			

Продолжение табл. I

Размеры в мм

d	D	D <sub>1</sub>	D <sub>2</sub>	L	l		C <sub>1</sub>	R <sub>1</sub> не более	C	Применяемость			Масса, г
					но- мин.	пред. откл.				Класс проч- ности	Группа		
											5.8	32	
										Условное обозначение покрытия			
										01	02	II	
10	20	16	14,5	16	13,5	+0,24	1,5	0,5	0,8				7,849
				20	17,5								10,596

Примечание. Для определения массы латунных резьбовых втулок значения массы, указанные в таблице, следует умножать на коэффициент 1,08.

ОСТ 92-8956-78 Лист 3

Формат 1 ГОСТ 2.106-68  
Контурная  
074-004  
Формат 11

3. Размеры шага резьбы втулок в зависимости от диаметра приведены в табл. 2.

Таблица 2

$d$	мм						
	2	2,5	3	4	5	6	8
Шаг резьбы	0,40	0,45	0,50	0,70	0,80	1,00	1,25

4. Материалы и покрытия должны соответствовать указанным в табл. 3.

Таблица 3

Материал		Покрытие				
Наименование и марка	Класс прочности или группа по ГОСТ <del>1759-70</del> 1759.0-87	Наименование	Шаг резьбы, мм	Толщина покрытия, мкм	Обозначение по ГОСТ 9.306-85	Обозначение по ГОСТ <del>1759-70</del> 1759.0-87
Сталь А12 ГОСТ 1414-75	5.8	Цинковое с хромированием	0,40 - 0,45	3-5	Ц3.хр	01
			0,50 - 0,70	6-9	Ц6.хр	
			0,80 и более	9-12	Ц9.хр	
Латунь ЛС59-1 ГОСТ 15527-70	32	Пассивная пленка	0,40 - 0,45	3-5	Кд3.хр	02
			0,50 - 0,70	6-9	Кд6.хр	
			0,80 и более	9-12	Кд9.хр	
			0,40 и более	-	Хлм.Пас	II

Иван А. Воронин  
363012 6.08.87  
Лодыгин И.И.  
Вязькин И.И.  
Иванов А.И.  
Полосин В.И.

5. Пример условного обозначения и записи в конструкторской документации резьбовой втулки диаметром  $d = 8$  мм, с полем допуска 7H (при шаге резьбы  $P \geq 0,5$  мм), длиной  $L = 16$  мм, класса прочности 5,8, с покрытием OI, толщиной 9 мкм

Втулка М8х16,58,019 ОСТ 92-8956-78
---------------------------------------

6. Допуск соосности отверстия А относительно поверхности В в диаметральном выражении измеряется до накатки.

7. Технические требования по ОСТ 92-8957-78.

8. Примеры применения запрессовываемых резьбовых втулок приведены в рекомендуемом приложении.

9. Размер  $D, h^g$  измерять до накатки.

Имя, Ф. И. О. Дата

Имя, Ф. И. О.

Имя, Ф. И. О.

Имя, Ф. И. О.

Имя, Ф. И. О.

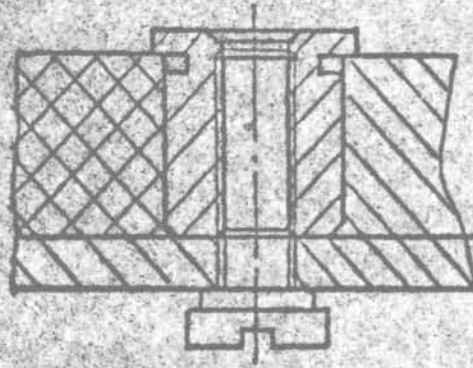
Имя, Ф. И. О.

ПРИЛОЖЕНИЕ

Рекомендуемое

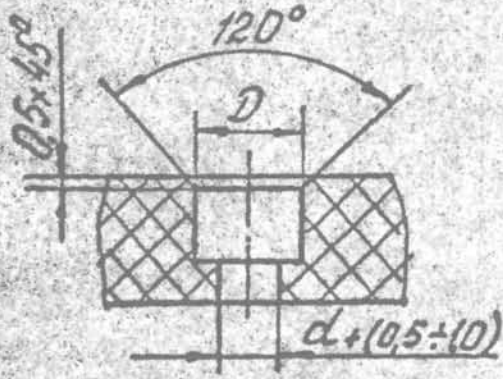
ПРИМЕРЫ ПРИМЕНЕНИЯ ЗАПРЕССОВЫВАЕМЫХ  
РЕЗЬБОВЫХ ВТУЛОК

1. Примеры применения запрессовываемых резьбовых втулок  
приведены на черт. 1.



Черт. 1

2. Отверстия в изделиях под установку втулок выполняются в  
соответствии с черт. 2.



Черт. 2

ДУБЕТКА

Изм. 29 по зад.	Исполн. и дата	Взам. инст. М	Исх. М субс.	Исполн.
563 012	М.П. 15/10			

## ИНФОРМАЦИОННЫЕ ДАННЫЕ

1. УТВЕРЖДЕН И ВВЕДЕН В ДЕЙСТВИЕ ИП от 05.01.78 № 356
2. ЗАРЕГИСТРИРОВАН ВНИИСОТ ГР № В 6740 от 31.03.81
3. Проверен в 1986 г. Периодичность проверки 5 лет
4. ВВЕДЕН ВПЕРВЫЕ
5. ССЫЛОЧНЫЕ НОРМАТИВНО-ТЕХНИЧЕСКИЕ ДОКУМЕНТЫ

Обозначение НТД, на который дана ссылка	Адрес ссылки на НТД
ГОСТ 9.306-85	Таблица 3
ГОСТ 1414-75	Таблица 3
ГОСТ 1759.0-87	Таблица 3
ГОСТ 15327-70	Таблица 3
ГОСТ 21474-75	Чертеж
ОСТ 92-8956-78	П.7

413—0046

Издана дата

Изм. № 1/78

Изм. № 2/80

Изм. № 3/82

Изм. № 4/84

 Нов. изв. 551.7632-90



ОСТ92-8951-78+ ОСТ92-8957-78 Изот 153

## СОДЕРЖАНИЕ

		Изот
ОСТ92-8951-78	Втулки резьбовые. Типы	2
ОСТ92-8952-78	Втулки резьбовые опрессовываемые. Конструкция и размеры	82
ОСТ92-8953-78	Втулки резьбовые развальцовываемые глухие. Конструкция и размеры	89
ОСТ92-8954-78	Втулки резьбовые развальцовываемые сквозные. Конструкция и размеры	107
ОСТ92-8955-78	Втулки резьбовые закрываемые. Конструкция и размеры	132
ОСТ92-8956-78	Втулки резьбовые запрессовываемые. Конструкция и размеры	140
ОСТ92-8957-78	Втулки резьбовые. Технические требования	146
<del>Приложение 1</del>	<del>сборнику</del>	
<del>ОСТ92-8951-78+</del>		
<del>ОСТ92-8957-78</del>	<del>Перечень ссылочных документов</del>	<del>151</del>

Восстановленный подлинник. Верно. М.И. (К.С.Зубова) 9.06.82г.  
М.И.

Иск. № подл.	Позв. в году	Взам. инв. №	Иск. № з/абл.	Позв. в году
563 011	1/9 15/89			

ЛИСТ РЕГИСТРАЦИИ ИЗМЕНЕНИЙ

Узм.	Номера (листои) страниц				Номер документа	Подпись	Дата	Срок введения изменения
	изме- ненных	замене- нных	новых	аннули- рованных				
1	15, 16, 29, 82, 85, 86, 89, 101, 103	32			ЖЭ11017-79	(Подп)	27.6.79	
2	107, 120, 125, 130, 140, 141, 143 132, 134				ЖЭ12814-79	(Подп)	30.7.79	
3	107, 148				ЖЭ14652-79	(Подп)	30.8.79	
4	83, 90-92, 95-98, 108-115, 120-128, 137, 135, 136				ЖЭ14731-79	(Подп)	30.8.79	
5	137				ЖЭ15509-79	(Подп)	14.9.79	
6	140, 144, 146, 134				ЖЭ19716-79	(Подп)	4.12.79	
7	93	105			ЖЭ1393-80	(Подп)	1.2.80	
8	87, 129				ЖЭ 4246-80	(Подп)	29.3.80	
9	101, 144				ЖЭ6528-80	(Подп)	13.5.80	
10	98	128			ЖЭ 9532-80	(Подп)	1.7.80	
11	133				ЖЭ13093-80	(Подп)	16.9.80	
12	149, 152				ЖЭ17016-80	(Подп)	11.12.80	
13		149			ЖЭ17580-80	(Подп)	24.12.80	
14	5				ЖЭ2520-81	(Подп)	9.3.81	
15	147				ЖЭ5016-81	(Подп)	22.4.81	
16	282, 83, 107				ЖЭ10306-81	(Подп)	30.7.81	
17	162, 140, 146 50, 108, 135	147			ЖЭ11641-81	(Подп)	2.12.81	
18	287-89, 100, 103, 105, 107, 130, 132, 144 140, 144, 146- 148, 82	94, 119			ЖЭ 5898-82	Бонифе	20.7.82	
19	133 94, 146, 147, 149, 152				ЖЭ15483-83	Бры	17.11.83.	
20	98, 105, 134, 137-139	135, 136			ЖЭ13017-82	Бры	21.11.83.	
					ЖЭ6986-84	Бры	23.10.84.	

Подп. [Инициалы]  
 Подп. [Инициалы]  
 Подп. [Инициалы]  
 Подп. [Инициалы]  
 Подп. [Инициалы] (5.2.79)  
 Подп. [Инициалы]

ЛИСТ РЕГИСТРАЦИИ ИЗМЕНЕНИЙ ОСТ 92-8951-78; ОСТ 92-8957-78

Изм.	Номера листов (страниц)				Номер документа	Подпись	Дата	Срок введения изменения
	измененных	замененных	новых	аннулированных				
21	обложка, л. 76, 78, 144, 146, 147, 148, 149, 151	138, 152	152а, 155		Ж35982-85	(подп)	4.10.85	
22	2, 89, 107, 132, 140, 146, 82				521.1-86	(подп)	14.7.86	
23	9, 27, 46, 63, 76, 96, 107, 119, 134, 135, 149	87, 88, 98, 99, 100, 128, 129, 130, 137, 138, 143, 147, 151, 152, 152а			521.6-87	(подп)	12.8.87	
24	обл. 2, 9, 82-88, 90, 91, 92, 93, 95-101, 108-118, 120-130, 143, 153	89, 94, 119, 132, 134, 135, 136, 137, 140, 144, 151, 107, 146-149	81а, 88 а, 152, 152а, 106а, 131а, 139а, 145а		551.7632-90	(подп)	19.11.90	
25	82, 85, 87, 88а, 89, 94, 99, 106а, 107, 119, 129, 131а, 132, 134, 146, 147, 148, 151				551.5611-91	Л. 78	17.7.91	
26	131а, 140, 147				551.8140-91	Л. 2	31.10.91	
27	107, 149, 151				551.2928-92	Л. 20	24.11.92	

Подл. и дата  
Изм. № дубл.  
Взам. инв. №  
и дата

503012 (подп) 4.10.85